

TP-LINK TL-RP108GE



Cena celkem:

958 Kč
(bez DPH: 792 Kč)

Běžná cena:

1 054 Kč

Ušetříte:

96 Kč

Kód zboží:

NAPTPL1081

Part No.:

RP108GE

Záruka:

24 měs.

Stav:

Nové zboží

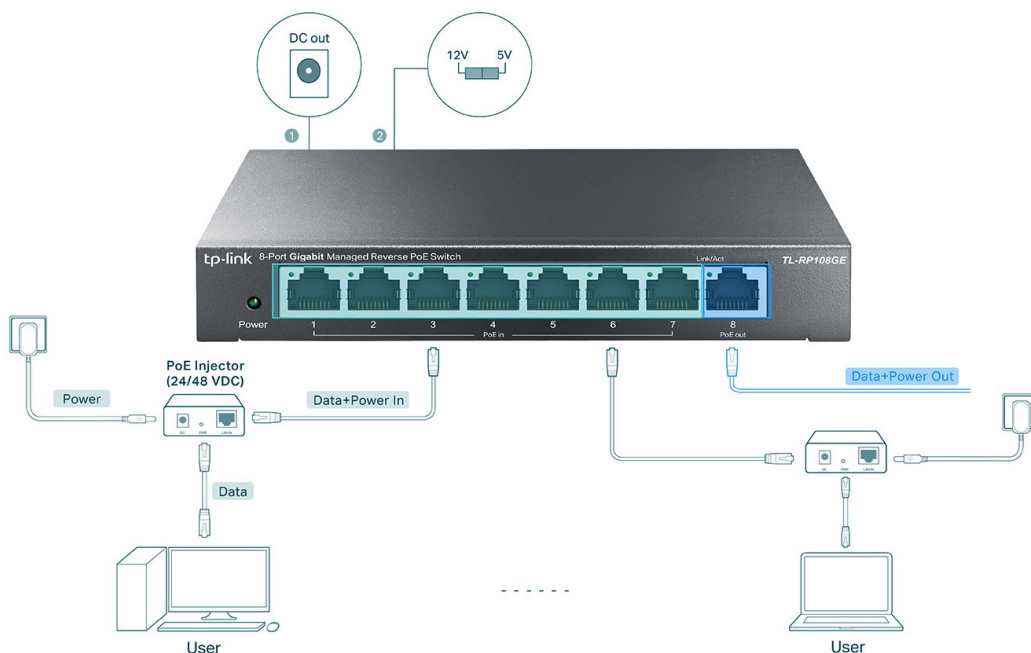
Popis

TP-Link TL-RP108GE

Reverzní spravovatelný gigabitový PoE switch v kompaktním kovovém těle. Nabízí **osm GbE RJ-45 portů**, z toho sedm s funkcí PoE-in a jeden s funkcí PoE-out. Reverzní PoE Switch velmi usnadňuje napájení při instalaci v chodbách a zároveň poskytuje širokopásmový přístup pro běžnou domácnost nebo například malý podnik, který má v budově již vedené kabely.

Dle potřeby 1. až 7. port slouží pro napájení switche, který pak může dále napájet další zařízení prostřednictvím pasivního PoE, případně jack konektoru (například ONT jednotky). Díky switchingu dat a integrovaného PoE do jednoho zařízení, TL-RP108GE šetří místo, minimalizuje kabelové vytížení a eliminuje potřebu vyhrazené elektrické zásuvky - snižuje tak náklady na instalaci a zjednodušuje využití PoE zařízení.

- 7× PoE vstup a 1× PoE výstup (10/100/1000 Mbps RJ-45 porty)
- Reverzní PoE
- 1× DC výstupní port, který podporuje obě 5 V a 12 V napětí (DIP přepínač)
- Inteligentní správa pomocí webového rozhraní
- Green technologie snižuje spotřebu elektrické energie



ZÁKLADNÍ SPECIFIKACE

Počet portů: 8× GbE RJ-45

PoE: ano, pasivní

Kapacita switche: 16 Gbps

Rychlost směrování: 11,9 Mpps

Napájecí výstup: DC 5 V nebo 12 V (lze přepínat)

Rozměry: 158 × 99,1 × 25 mm