

## PLANET UPOE-800XG



Cena celkem:	<b>20 409 Kč</b> <b>(bez DPH: 16 867 Kč)</b>
Běžná cena:	<b>22 450 Kč</b>
Ušetříte:	<b>2 041 Kč</b>
Kód zboží:	NETPLA2682
Part No.:	UPOE-800XG
Záruka:	38 měs.
Stav:	Nové zboží

## Popis

### PLANET UPOE-800XG

**Profesionální spravovatelný PoE++ injektor (hub) pro rychlé nasazení vysoce výkonného napájení přes Ethernet bez nutnosti výměny stávajících síťových switchů.**

**8portový PoE injektor** pro montáž do **racku** s podporou standardu **IEEE 802.3bt**, který umožňuje upgrade existující síťové infrastruktury na PoE++ technologii. Zařízení nabízí **8 portů** s rychlostí **10/100/1000/2.5G/5G/10GBase-T** a celkovým **PoE budgetem 400 W**. Každý port dokáže dodat až **95 W výkonu** přes standardní Cat5e/6/6A/7 kabeláž na vzdálenost až 100 metrů.



Zařízení je vybaveno pokročilými **inteligentními PoE funkcemi** včetně plánování napájení, kontroly stavu připojených zařízení (PD alive check), automatického restartování a monitorování spotřeby. Pro bezpečnou správu podporuje **TLSv1.2 a TLSv1.3 protokoly** a integraci s **PLANET CloudNMS** platformou pro centralizovanou správu celé sítě. Konstrukce v **rackovém provedení** o výšce **1U** s inteligentním chlazením zajišťuje tichý a spolehlivý provoz.

- 8 portů 10/100/1000/2.5G/5G/10GBase-T s IEEE 802.3bt PoE++ podporou až 95 W na port

- Celkový PoE budget 400 W umožňuje napájení až 4 zařízení při plném výkonu 95 W
- Tři provozní režimy: 95 W 802.3bt PoE++, 36 W End-span 802.3at, 36 W Mid-span 802.3at
- Inteligentní PoE funkce včetně plánování napájení, PD alive check a automatického restartování
- Pokročilé zabezpečení s TLSv1.2/1.3 protokoly, SPI firewall a MAC filtrováním
- Integrace s PLANET CloudNMS pro centralizovanou správu a vzdálený monitoring
- Technologie chytrého chlazení ventilátory s automatickou regulací otáček pro tichý provoz
- Konstrukce o výšce 1U s montáží do racku a 16 RJ-45 porty (8× data + 8× data + PoE)
- Podpora SNMP v1/v2c/v3, syslog, RADIUS autentizace a LLDP protokolu

### Flexibilní PoE režimy a kompatibilita

Injektor podporuje tři provozní režimy napájení: **95 W 802.3bt PoE++** využívající všechny čtyři páry vodičů (piny 1/2/3/6 + 4/5/7/8), **36 W End-span 802.3at** (piny 1/2/3/6) a **36 W Mid-span 802.3at** (piny 4/5/7/8). Tato flexibilita řeší problém nekompatibility nestandardních 4párových PoE zařízení a umožňuje napájení širokého spektra zařízení od PTZ kamer přes thin klienty až po digitální signage displeje a PoE osvětlení.

### Inteligentní správa napájení

Funkce **PD alive check** monitoruje stav připojených zařízení v reálném čase pomocí ping příkazů. Pokud zařízení přestane odpovídat, injektor automaticky resetuje napájení PoE portu a obnoví funkčnost. **PoE schedule** umožňuje plánované zapínání a vypínání napájení jednotlivých portů v definovaných časových intervalech pro úsporu energie. Může být nastaveno pravidelné restartování zařízení každou minutu, hodinu nebo den pro prevenci zamrznutí způsobeného přetečením bufferu.

### Webové rozhraní a CloudNMS

Přehledné webové rozhraní poskytuje kompletní kontrolu nad systémem a PoE funkcemi. Graf spotřeby energie zobrazuje aktuální využití napájení připojených zařízení v reálném čase. Integrace s **PLANET CloudNMS** platformou a mobilní aplikací umožňuje IT personálu vzdálenou správu všech síťových zařízení, centralizovaný monitoring, detekci poruch a okamžité upozornění na události z jediného cloudového rozhraní.

### Prodloužení dosahu PoE

Díky vysokému výkonu 95 W na port lze pomocí PLANET PoE extenderů prodloužit dosah napájení nad standardních 100 metrů. Řetězením více 802.3bt PoE++ extenderů je možné zdvojnásobit, ztrojnásobit nebo zčtyřnásobit vzdálenost PoE sítě pro instalaci zařízení v obtížně dostupných lokalitách.

## ZÁKLADNÍ SPECIFIKACE

**Porty:** 8× 10/100/1000/2.5G/5G/10GBase-T (data), 8× 10/100/1000/2.5G/5G/10GBase-T PoE (data + PoE), 1× RJ-45 (management)

**PoE standard:** IEEE 802.3bt PoE++ Type-4, IEEE 802.3at PoE+, IEEE 802.3af PoE

**Výkon na port:** až 95 W (802.3bt), 36 W (802.3at end-span/mid-span)

**Celkový PoE budget:** 400 W

**Kapacita zařízení:** 4× 95W Type-4 PD, 6× 60W Type-3 PD, 8× 802.3at PD

**Správa:** webové rozhraní HTTP/HTTPS, SNMP v1/v2c/v3, CloudNMS, RADIUS, syslog

**Zabezpečení:** TLSv1.2/1.3, SPI firewall, MAC filtering, HTTPS certifikáty

**PoE funkce:** plánování (schedule), PD alive check, plánované vypnutí a opětovné zapnutí napájení, sledování využití, priorita portů

**Napájení:** AC 100–240 V, 50/60 Hz, 6,5 A

**Spotřeba:** max. 11,5 W (bez zátěže), max. 455 W (plná zátěž)

**Chlazení:** 3× ventilátor s automatickou regulací otáček

**Rozměry:** 440 × 301 × 44 mm (1U rack)

**Hmotnost:** 3,8 kg

**Provozní teplota:** 0 až +50 °C

**Certifikace:** FCC Part 15 Class A, CE

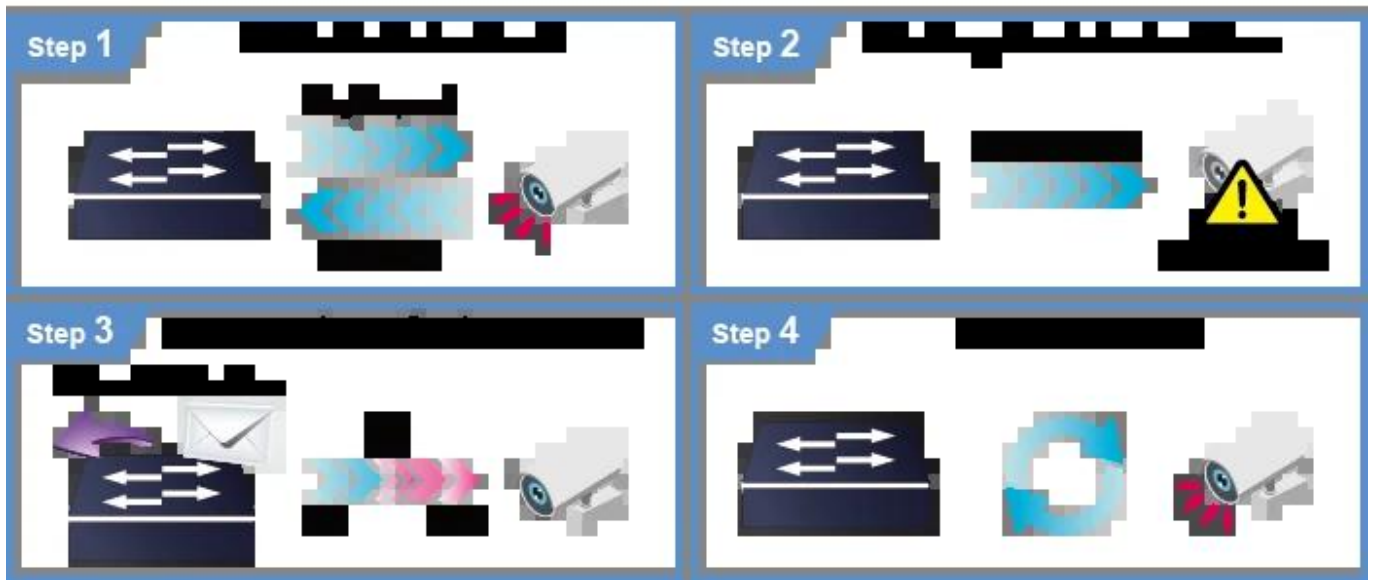


Port	Description	PoE Function	Schedule	Power Mode	Power Type	Priority	Device Class	Current Used[mA]	Powered Used [W]	Power Limit [W]
All		<All> ▼	<All> ▼	<All> ▼	<All> ▼	<All> ▼				
1		Enable ▼	None ▼	BT ▼	Standard ▼	High ▼	--	0	0	95
2		Enable ▼	None ▼	BT ▼	Standard ▼	High ▼	--	0	0	95
3		Enable ▼	None ▼	BT ▼	Standard ▼	High ▼	--	0	0	95





## Power over Ethernet (PoE) Cables





**The Managed Injector Hub**  
with 10Gbps 802.3bt PoE++ Ports & Advanced **Cybersecurity**

Strengthen  
**TLSv1.2/SNMPv3**  
Encryption

The Managed Injector Hub is shown as three stacked network switches with a glowing blue border. To the right, a circular diagram features a central keyhole icon surrounded by various cybersecurity features: IP Source Guard, DHCP Snooping, IPv4/IPv6 ACL, User Privilege Level Control, ARP Inspection, and RADIUS/TACACS+.

