

PLANET GPON ONU SFP TRANSCEIVER



Cena celkem:	1 734 Kč (bez DPH: 1 433 Kč)
Běžná cena:	1 907 Kč
Ušetříte:	173 Kč
Kód zboží:	NETPLA2599
Part No.:	GPON ONU SFP Transceiver
Záruka:	26 měs.
Stav:	Nové zboží

Popis

PLANET GPN-SFP

Kompaktní GPON ONU transceiver v SFP provedení pro FTTx aplikace.

PLANET GPN-SFP je kompaktní GPON ONU zařízení v provedení SFP modulu navržené v souladu se standardem **ITU-T G.984**. Představuje nákladově efektivní řešení pro připojení koncových zařízení k pasivním optickým sítím s přenosovou rychlostí **1,25 Gbps (upstream)** a **2,5 Gbps (downstream)**. Díky integraci funkcí tradičního ONT/ONU do malého SFP modulu umožňuje přímé připojení do SFP slotu switchu, routeru nebo průmyslového zařízení.

Zařízení plně vyhovuje standardům **G.984.x (1/2/3/4/5)** a nabízí vynikající přístupovou kapacitu s podporou dělicího poměru až **1 : 128** a dosahem až **20 km**. Díky podpoře pokročilých funkcí jako je DBA (Dynamic Bandwidth Allocation), QoS a komplexní OMCI funkce zajišťuje spolehlivé a bezpečné připojení pro služby jako IPTV, VoIP a vysokorychlostní internet.

GPN-SFP je navržen pro provoz v **extrémních podmínkách** s rozsahem provozních teplot od **-40 do +85 °C**, což jej předurčuje pro nasazení v průmyslových aplikacích a venkovních instalacích.

- SC/APC optický konektor s podporou přenosových rychlostí až 2,5 Gbps downstream a 1,25 Gbps upstream
- Maximální dosah až 20 km s podporou dělicího poměru 1 : 128
- Single-Mode, Tx: 1310 nm; Rx: 1490 nm
- Nízká spotřeba energie méně než 2,5 W s napájením z SFP slotu
- Vysoká citlivost optického přijímače -28 dBm nebo lepší a výstupní výkon 0-5 dBm
- Podpora multicastových funkcí včetně IGMP snooping, MLD snooping a CTC definovaného dynamického multicastu
- Pokročilá správa QoS s podporou IEEE 802.1p, 4 prioritních front, WR, SP a FIFO
- Bezpečnostní funkce včetně omezení MAC adres na portu (1K)
- Průmyslové provedení s provozní teplotou -40 až +85 °C pro nasazení v extrémních podmínkách+
- Podpora DDM

ZÁKLADNÍ SPECIFIKACE

Typ zařízení: GPON ONU SFP transceiver

UNI: 2,5G nebo 1G Ethernet UNI režimy

Přenosová rychlost: GPON: downstream 2,5 Gbps / upstream 1,25 Gbps

Typ portu: SC/APC konektor

Maximální dosah: 20 km

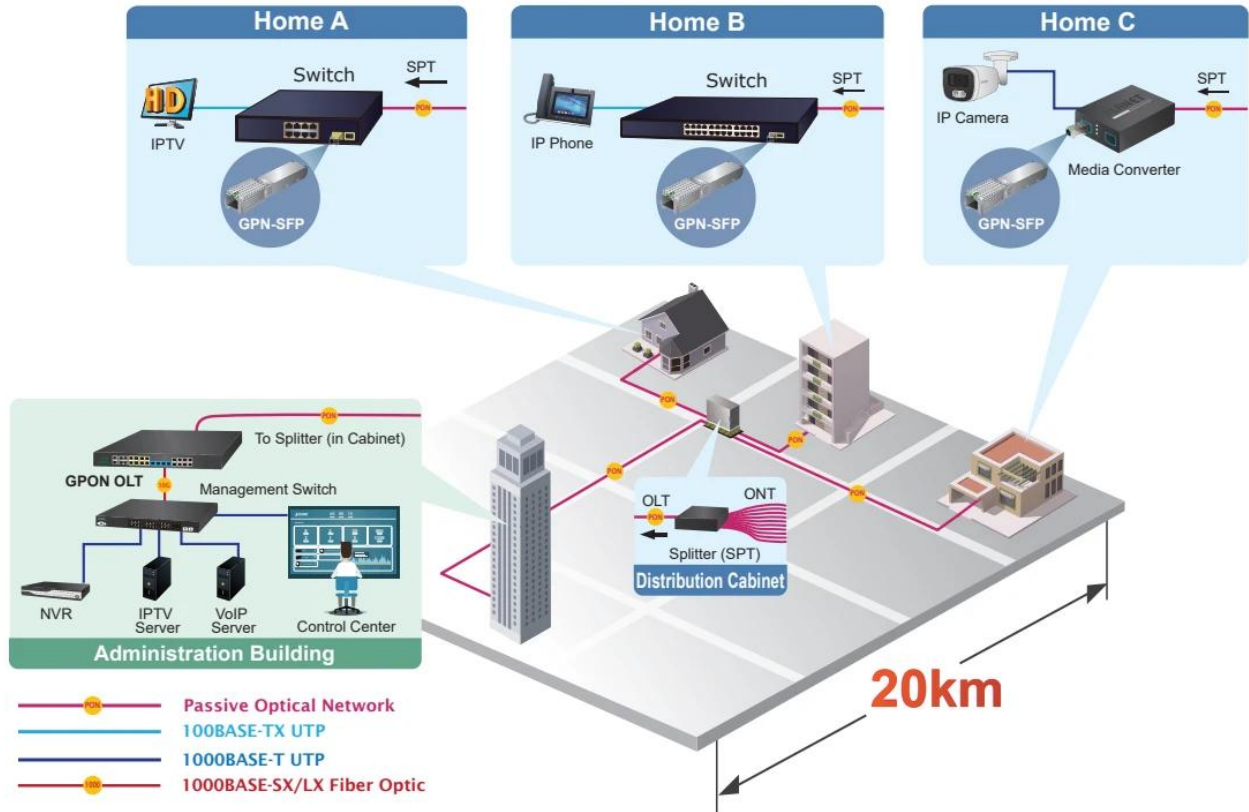
Rozměry: 75 × 14 × 13,55 mm

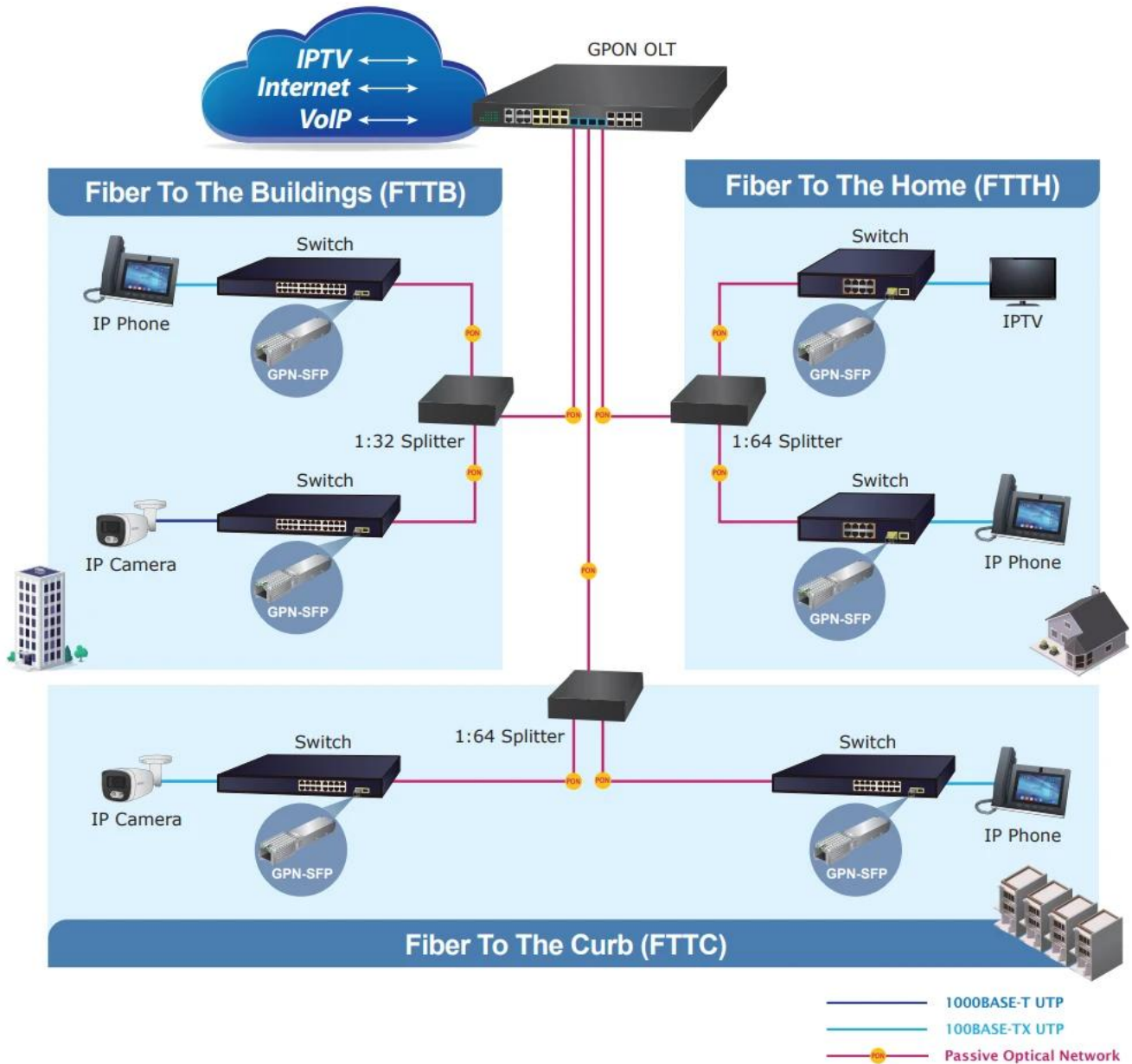
Hmotnost: 31 g

Napájení: 3,3 V (z SFP slotu)

Spotřeba energie: méně než 2,5 W
Citlivost optického přijímače: -28 dBm
Výkon optického vysílače: 0-5 dBm
Provozní teplota: -40 až +85 °C
Relativní vlhkost: 5-80 % (nekondenzující)
Standardy: ITU-T G.984/G.988, IEEE 802.3x, IEEE 802.1Q, IEEE 802.1p

Fiber To The Home (FTTH) Application



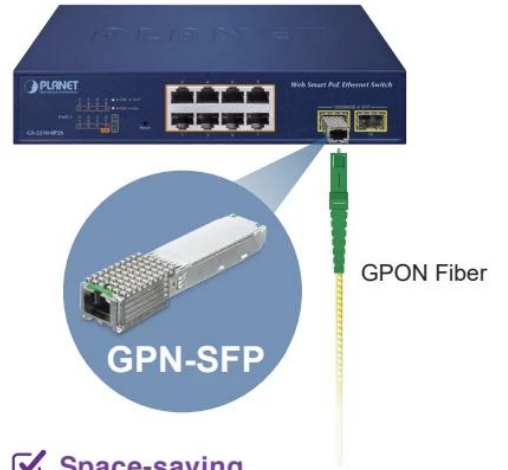


A fast and easy to use xPON solution

Before



After



- ✓ Space-saving
- ✓ Power savings
- ✓ Plug & Play ONU
- ✓ -40~85°C hardened environment

GPON Application

