

TP-LINK VIGI C320L 2,8MM

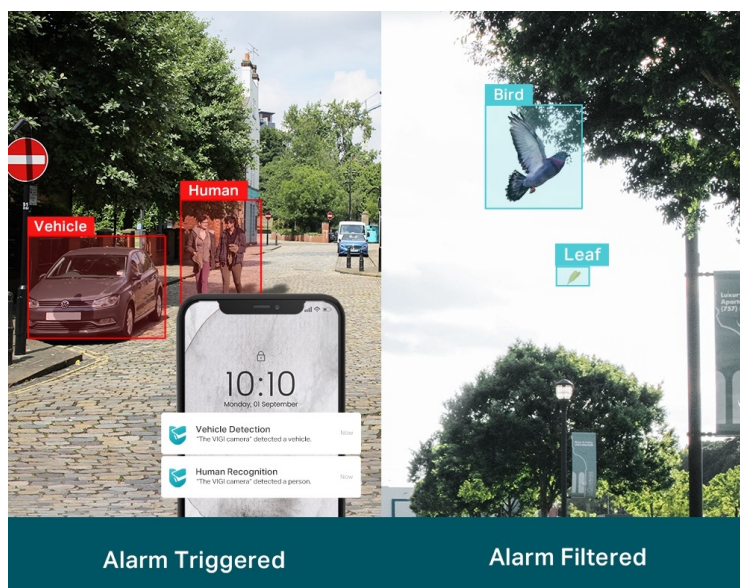


Cena celkem:	1 274 Kč
	(bez DPH: 1 053 Kč)
Běžná cena:	1 401 Kč
Ušetříte:	127 Kč
Kód zboží:	TPLVIC0035
Part No.:	VIGI C320I(2.8mm)
Záruka:	24 měs.
Stav:	Nové zboží

Popis

TP-Link VIGI C320I - venkovní zabezpečení v provedení bullet

Venkovní IP kamera TP-Link VIGI C320I typu bullet, která nabízí vysoké **rozišení 2 Mpx**. Díky tomu zachytí ostrý obraz s některými jemnějšími detaily. Vzhledem k **odolné konstrukci s certifikací IP67** je vhodná pro dohled nad venkovními prostory rodinných domů, okolí firem, staveb apod. Uplatní se nejenom při **rozpoznávání osob, ale také vozidel**.





Integrované čipy využívají **algoritmy umělé inteligence** a efektivně tak rozliší lidské postavy nebo auta od jiných objektů. **Pokročilé detekce** pak umožní rozpoznat například narušení oblasti, odstranění předmětu, překročení hranice nebo třeba neoprávněnou manipulaci s kamerou. Samozřejmostí je také **podpora mobilní aplikace TP-Link VIGI**, abyste dění mohli sledovat kdykoli a kdekoli skrze displej smartphonu.



TP-Link VIGI C320I 2,8 mm

2megapixelová IP kamera typu **bullet** nabízí snímač **1/3" CMOS** s rozlišením **1920 x 1080** obrazových bodů, **citlivost 0,1 lux (barevně)** a podporu **DWDR**. Připojení lze jednoduše realizovat pomocí **RJ-45 portu**. Díky **aplikaci TP-Link VIGI** lze sledovat dění **24 hodin denně, 7 dní v týdnu** odkudkoli skrze váš smartphone. Spolehlivý systém nočního vidění zajišťuje, že kamera funguje dobře i za špatných světelných podmínek a zaznamenává dění pro budoucí kontrolu.

- **Rozlišení 2 Mpx:** Více než dost pixelů pro zachycení některých diskrétnějších detailů.
- **Rozlišení osob a vozidel:** Rozlišuje lidi a vozidla od ostatních objektů, takže dostáváte přesnější oznámení o událostech.
- **Inteligentní detekce:** Přijímejte oznámení a kontrolujte kanály, když někdo překročí hranici, vstoupí do nastavené oblasti, překáží kameře nebo odstraní/opustí objekty.
- **Chytré vylepšení videa:** Profesionální technologie VIGI zpracovávají videa a výrazně zlepšují jejich kvalitu, která je pro vaše sledování zásadní, včetně Smart IR, WDR, 3D DNR a nočního vidění.
- **H.265+:** Kamera přenáší komprimovaný křišťálově čistý obraz, aniž by využívala další šířku pásma, a šetří tak místo na disku, snižuje zatížení sítě a náklady na monitorování - to vše bez snížení kvality obrazu.
- **Voděodolnost:** Spolehlivé krytí IP67 pro stabilní venkovní provoz.
- **PoE:** Snadno připojte a napájejte kameru s PoE pomocí jednoho kabelu RJ-45, který přenáší data i napájení. Není

potřeba žádný napájecí adaptér.

- **Flexibilní správa:** Převezměte plnou kontrolu nad svým zabezpečením pomocí tří způsobů správy: NVR UI, aplikace VIGI a VIGI Security Manager.

ZÁKLADNÍ SPECIFIKACE

Zobrazení:

Rozlišení snímače: 2,0 Mpx

Snímací čip: 1/3" CMOS

Maximální rozlišení: 1920 × 1080 px

Snímková rychlost: 25/30 fps

IR přísvit: ano, do 30 m

LED přísvit: ne

Úhel záběru: 2,8 mm: horizontálně 88,2°, vertikálně 48,7°, diagonálně 106,5°

Rozhraní a protokoly:

Rozhraní: 1× RJ-45

Video komprese: H.264+, H.265+, H.264, H.265

Slot paměťových karet: ne

Audio: ne

Mechanické vlastnosti a prostředí:

Napájení: PoE (802.3af/at)

Pracovní teplota: -30 až +60 °C

Stupeň krytí: IP67

Rozměry: 174 × 74 × 71 mm